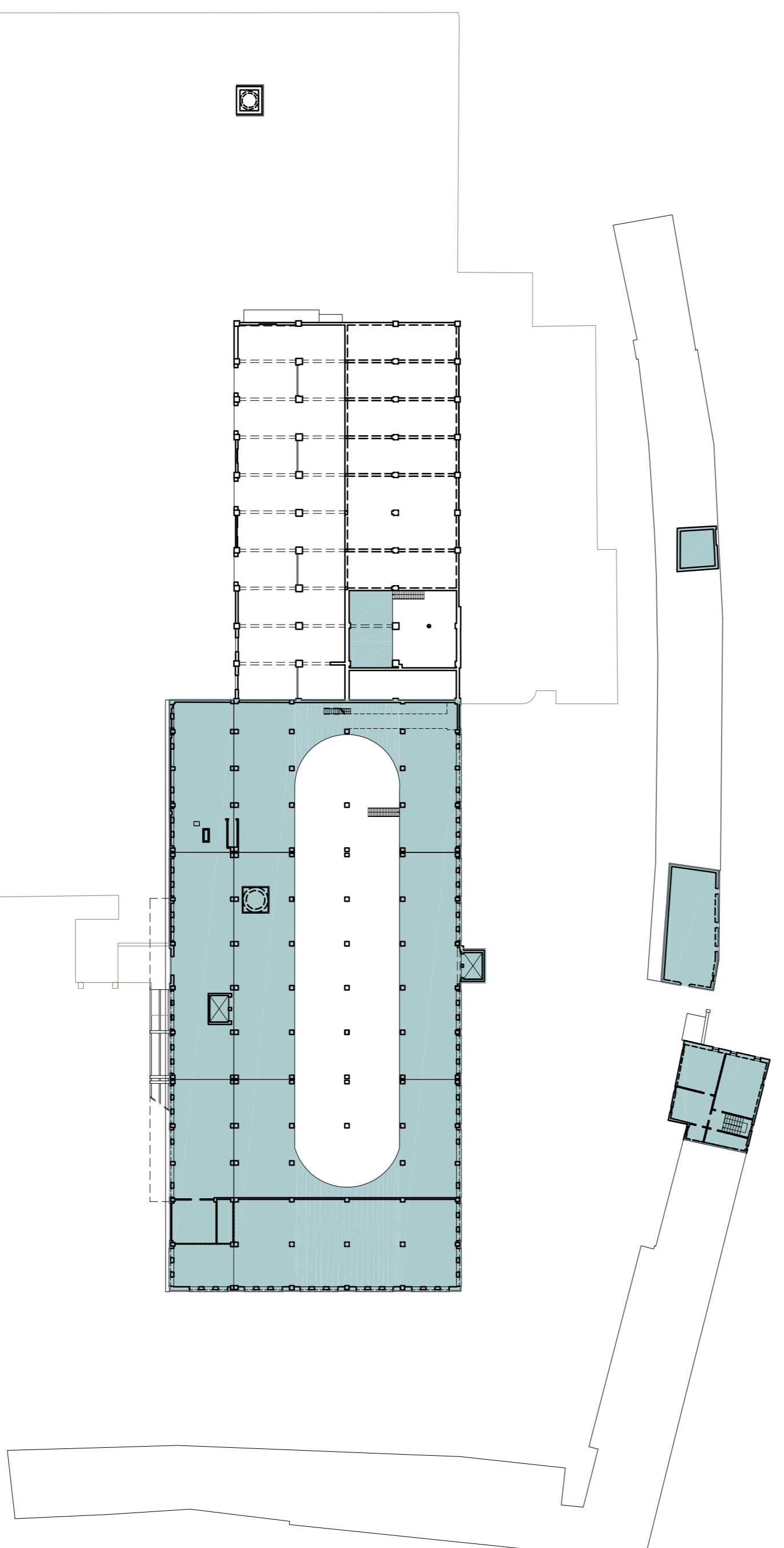
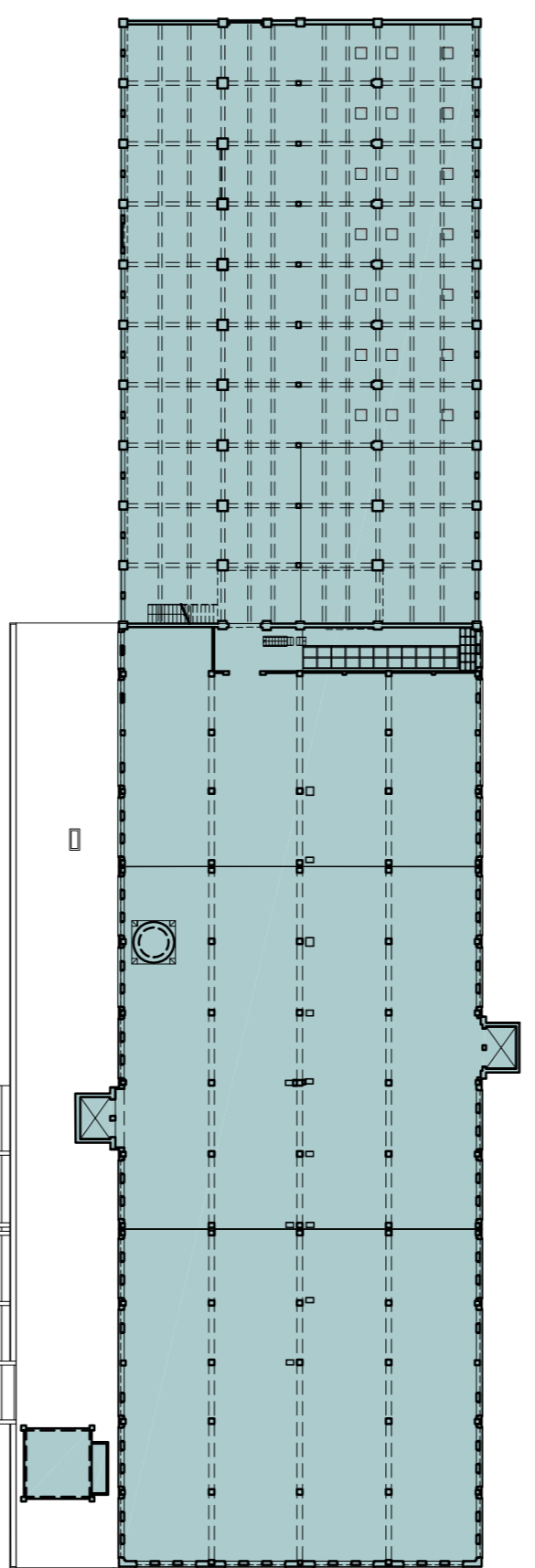


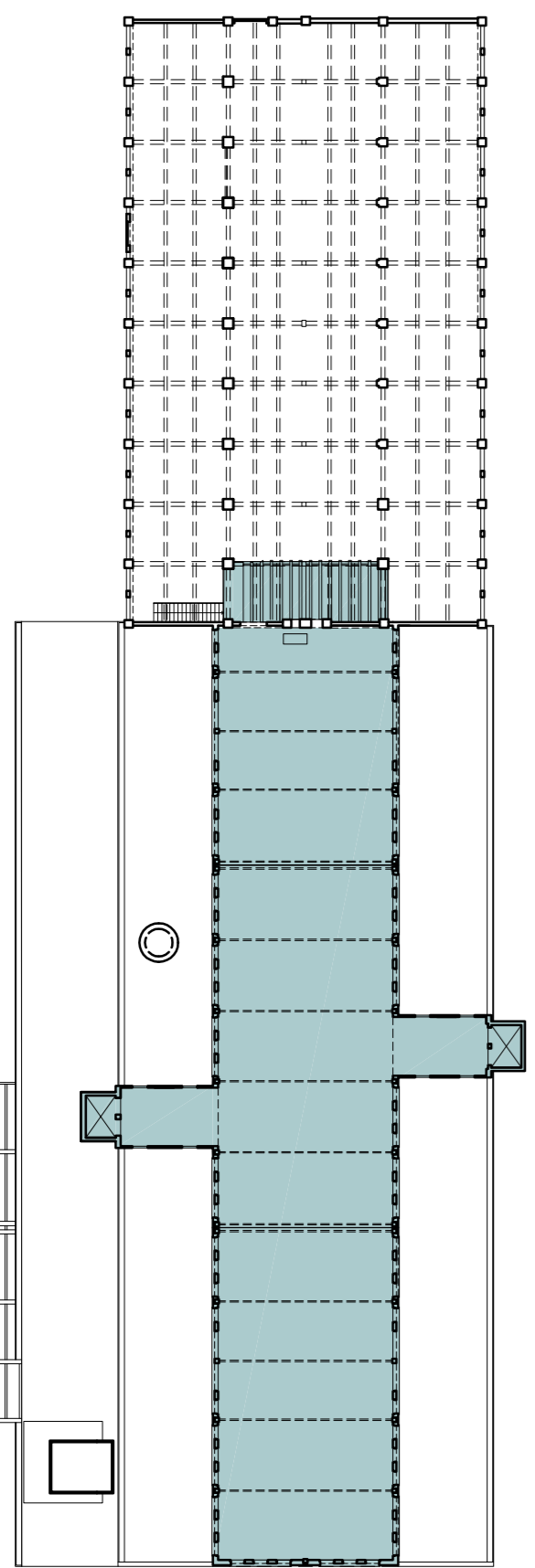
PLANIMETRIA PIANO TERRA



PLANIMETRIA PIANO PRIMO_ammazzato



PLANIMETRIA PIANO SECONDO



PLANIMETRIA PIANO TERZO

- EDIFICI SOGGETTI A DEMOLIZIONE
- EDIFICI SOGGETTI A RISTRUTTURAZIONE

Comune di Mantova
 Comparto P.A.5
 Pianificazione attuativa dell'area "Ex Ceramica Mantovana"
 Fiera Catena - Mantova

PROponente: **VECCHIA CERAMICA S.r.l.**
 Via Emilia Centro 64 - 41100 Modena
 Sede in Mantova: Via Cesare Battelli, 9

OGGETTO
PLANIMETRIA GENERALE:
 - Individuazione interventi (demolizioni, recupero)

PROGETTISTA: ARCH. PAOLO VINCENZI

FOGLIA
12 | A.15

NS. PROT.
 25/12016

DATA
 Settembre 2016

AGGIORN.
 AGGIORN.