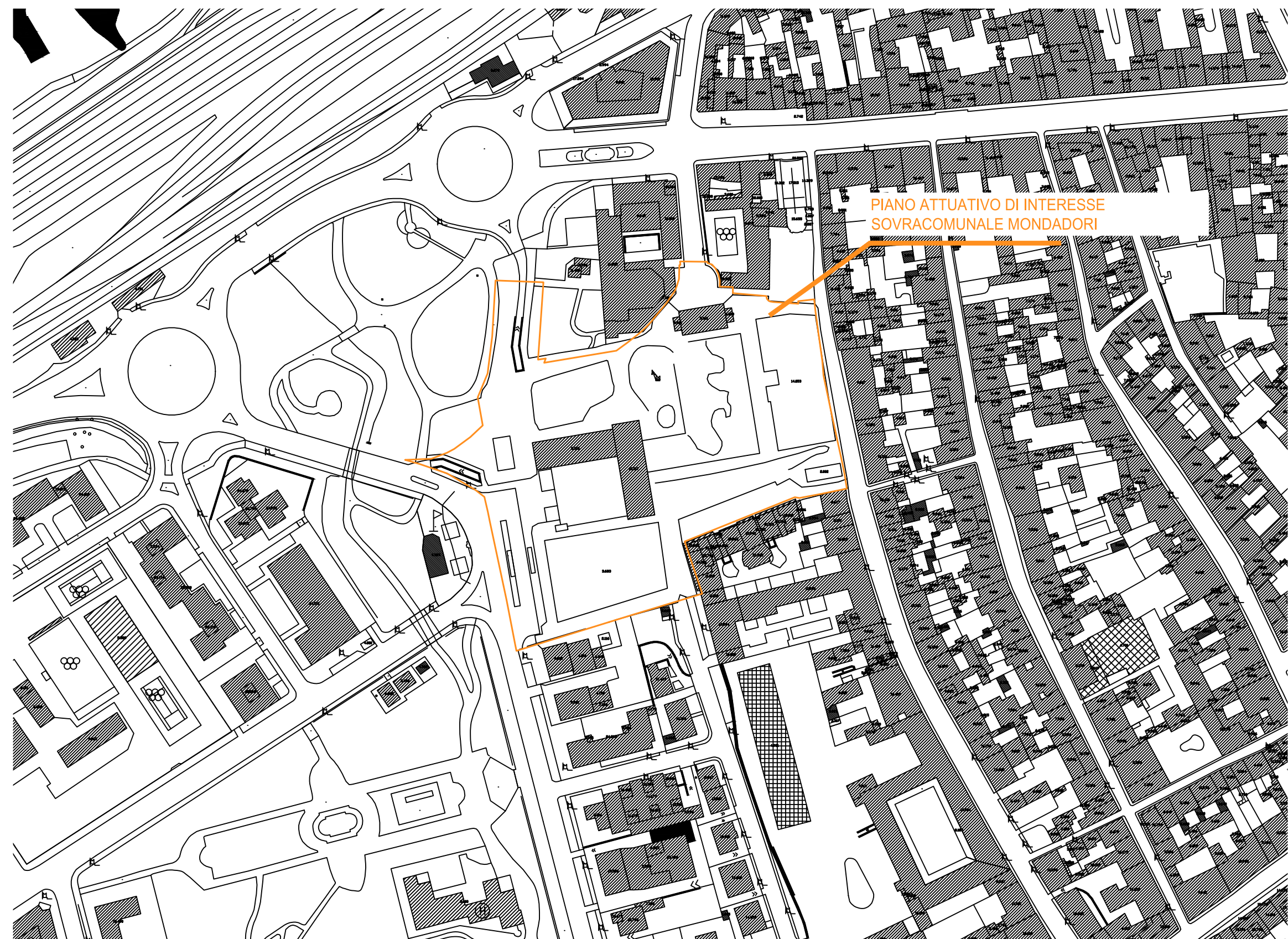


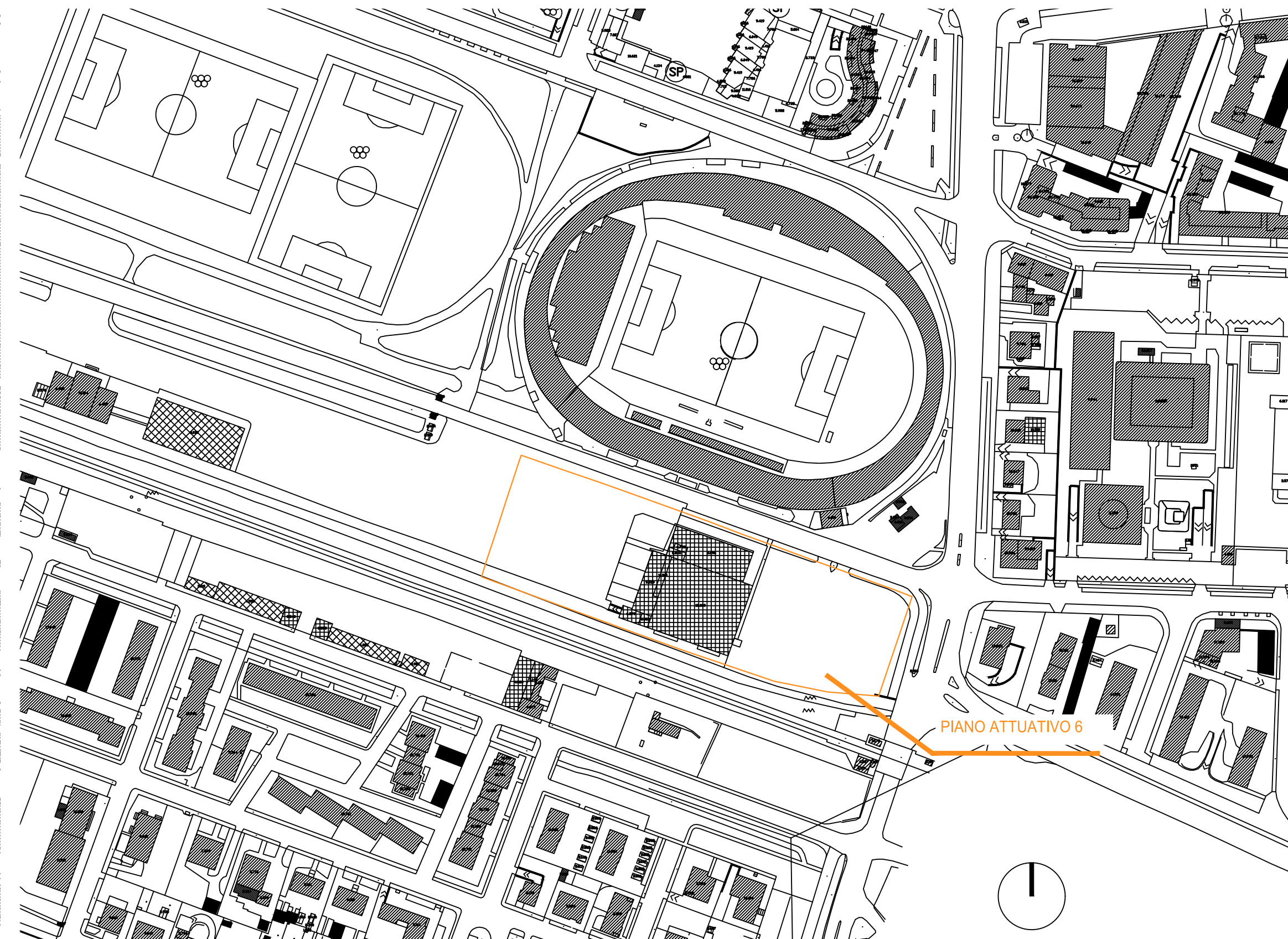
PIANO ATTUATIVO DI INTERESSE SOVRACOMUNALE MONDADORI

PIANO ATTUATIVO 6

PLANIMETRIA GENERALE SU BASE AEROFOTOGRAMMETRICA - SCALA 1:2000



PIANO ATTUATIVO DI INTERESSE SOVRACOMUNALE MONDADORI



PIANO ATTUATIVO 6



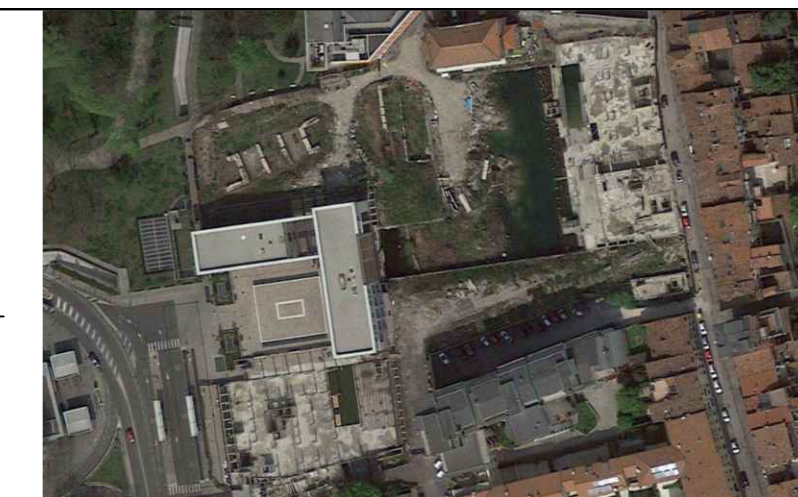
PIANO ATTUATIVO DI INTERESSE SOVRACOMUNALE MONDADORI



PIANO ATTUATIVO 6

PROGETTO
VARIANTE AL PIANO ATTUATIVO DI INTERESSE SOVRACOMUNALE "MONDADORI" IN VARIANTE AL P.G.T.

COMMITTENTE
ARDEA REAL ESTATE srl
Via Stretta, 181 - Brescia



REGIONE LOMBARDA
PROVINCIA DI MANTOVA
COMUNE DI MANTOVA

OGGETTO
AVVIO DEL PROCEDIMENTO DI PIANO IN VARIANTE AL PGT E RELATIVA VAS:
elaborati cartografici minimi

CONTENUTO
INQUADRAMENTO GENERALE:
-Planimetria generale del territorio circostante
-Perimetro su base aerofotogrammetrica
- Foto aeree

INDIRIZZO
Piazzale Arnoldo Mondadori

DATA EDIZIONE
05/10/2017

SCALA
1:5000/1:2000/1:1000

ELABORATO
C2 | A

PROGETTAZIONE

STUDIO DI ARCHITETTURA
ARCHITETTO PAOLO VINCENZI
Corso Vittorio Emanuele II, 33 - 46100 Mantova
STUDIO TECNICO DI ARCHITETTURA E URBANISTICA
ARCHITETTO ROSOLINO PIGOZZI
Via Gradaro, 18 - 46100 Mantova