

10

Lunghezza totale 12,1 km

Tratta principale 9,7 km

Tratta alternativa 2,4 km

Tratte esistenti 9,0 km

Tratte da riqualificare 3,1 km

Tratte da realizzare -

Elementi di interesse

Bosco Virgiliano

Campo di atletica Tazio Nuvolari

Crossodromo, campi da calcio e rugby

Viste panoramiche sulla Vallazza

Conca di Valdaro

Sponda sinistra del Mincio

Parcobaleno

Poligono di tiro

Area Naturale della Vallazza

Forte di Pietole

Strada per Formigosa Vecchia, Formigosa Nuova e Castelletto Borgo

Sic IT20B0014 "Chiavica del Moro"

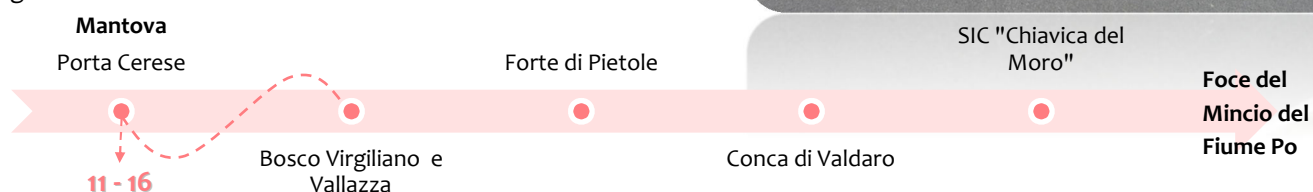
Descrizione

L'itinerario "Basso Mincio" ha, in potenza, sia una funzione di servizio agli aggregati di Formigosa e Castelletto Borgo che una funzione fruitiva di scala. Esso collega la città di Mantova, con punto di partenza a Porta Cerese, alla zona naturale della Chiavica del Moro e, più oltre, all'itinerario PCIR 8 Po - sinistra Po (Candia Lomellina - Felonica) indicato nel Piano Regionale della mobilità ciclistica, già itinerario Eurovelo 8 Mediterranean Route Cadice-Atene-Cipro e Bicalitia 2 Ciclovía del Po e delle Lagune. L'itinerario, che si sviluppa prevalentemente su viabilità minori e sentieri, incontra numerosi elementi di attrazione. Ai margini della città si trova infatti il complesso di aree sportive e ricreative costituito da Bosco Virgiliano, dal Parcobaleno, dal campo di atletica, dal crossodromo, dal poligono di tiro. Ai confini con il comune di Virgilio la direttrice lambisce - su un tracciato che potrebbe presentare qualche criticità in ragione dello stato di manutenzione - il Forte di Pietole, edificato dai francesi nel 1808 e potenziato dagli austriaci dopo il 1894, oggi oggetto di un importante progetto di valorizzazione da parte del Comune di Virgilio. L'itinerario prosegue quindi in sponda destra del Mincio, per tornare in sponda sinistra alla Conca di Valdaro ove si trova un attraversamento che costituisce la principale criticità del percorso in quanto oggi chiuso. Il percorso prosegue poi in sponda sinistra del Mincio fino all'incrocio con strada Riviera Mincio che dà accesso alle frazioni di Formigosa e Castelletto Borgo (ove si trova un ulteriore sbarramento). Da qui è invece aperta la strada arginale che conduce alla piccola zona umida di interesse comunitario della "Chiavica del Moro". Dal Forte di Pietole ci si può connettere alla ciclabile fra Pietole e Cerese che dà accesso anche all'area archeologica del Forcello.

L'itinerario è collegato con le direttrici n. 11 "Mantova - Virgilio" e n. 16 "Anello".

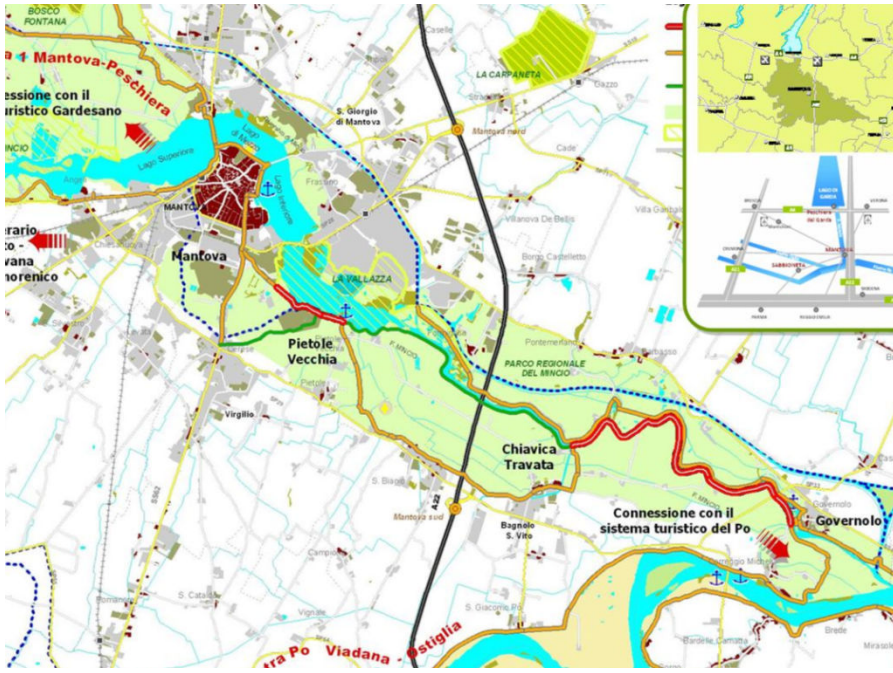
Interventi necessari

Gli interventi proposti sono relativi da una parte alla manutenzione del fondo di alcuni tratti del sentiero e dall'altra alla concertazione con AIPO dell'apertura dei varchi oggi chiusi da sbarre. Questa apertura, particolarmente delicata nell'ambito della Conca di Valdaro è però fondamentale per valorizzare la direttrice, che potenzialmente potrebbe assumere un'importanza simile a quella delle direttrici n. 1 e 2 già esistenti.

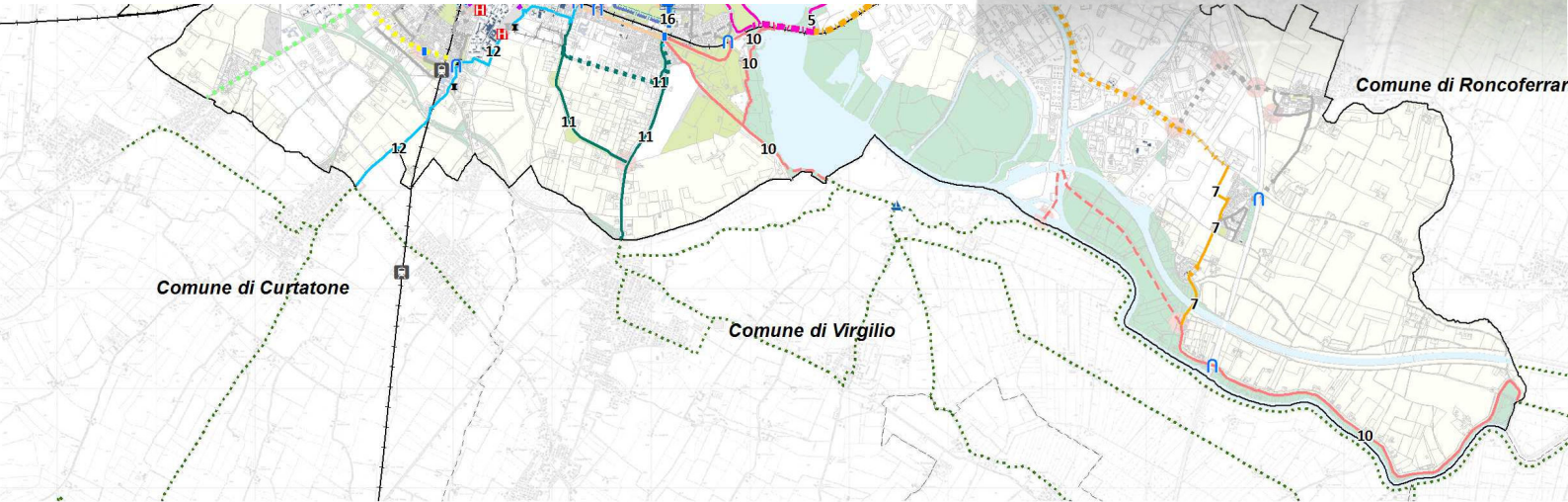


Basso Mincio

Tracciato complessivo della ciclabile
(fonte Mantova in bici Provincia di Mantova)



Stato di attuazione



Interventi previsti

