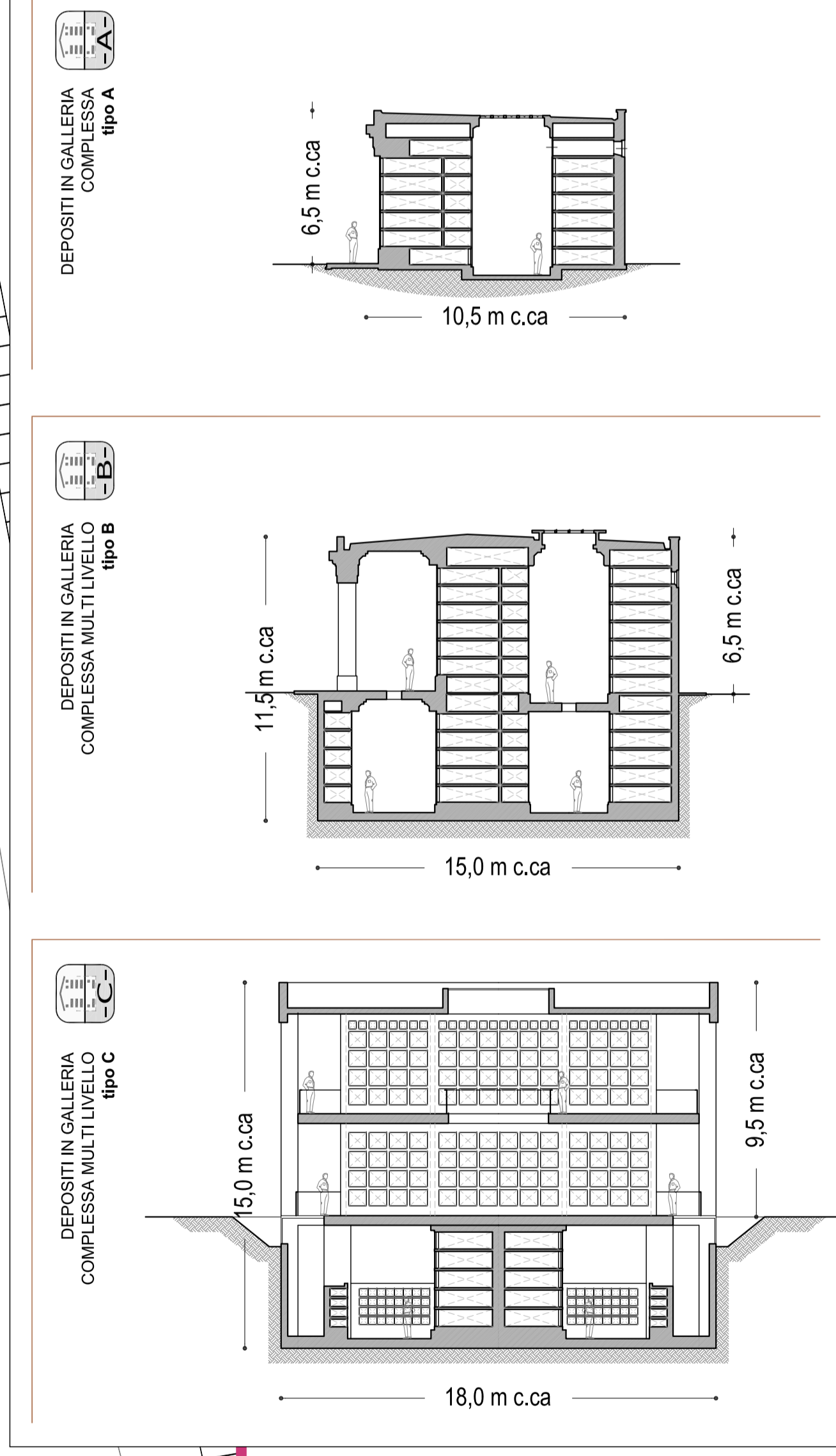


ELENCO 1: Iniziative previste dal P.C. e descritte nel P.P.A.
(vedi a lato le aree perimetrate in rosso e la tavola "P.P.A.")

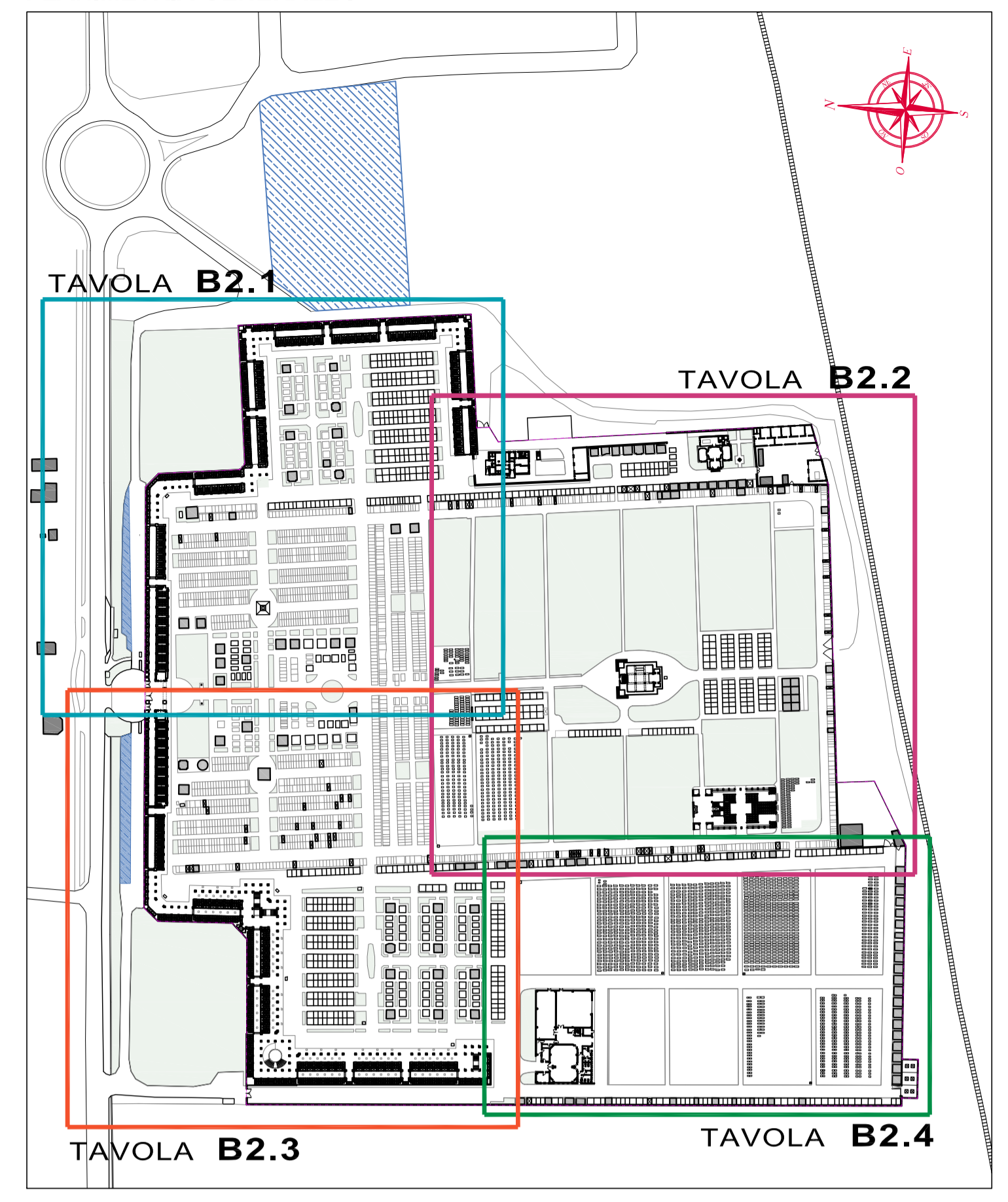
Rit. N°	Oggetto	Iniziativa
1	P	Ridisegno di porzione della cinta muraria, dei relativi accessi e aree a parcheggio situati sul lato est del plesso (a risoluzione del p.to n°1 tabella rilievo dotazioni attrezzature e servizi).
2	R	Mantenimento straordinaria del vano già destinato a Camera mortuaria (a risoluzione del p.to n°2 tabella rilievo dotazioni attrezzature e servizi) e riqualificazione dell'ambiente area, posta in angolo sud est del plesso, destinata a magazzini attrezzature e depositi rifiuti da esumazione ed estumulazione.
3	WC	Demolizione di edifici esistenti e realizzazione di nuovo manufatto da destinare a Deposito di Osservazione, Cabina e Sala Autoposiz (a risoluzione del p.to n°3 e n°4 e n°5 della tabella rilievo dotazioni attrezzature e servizi) oltre che per ambienti destinati alla preghiera e al raccoglimento dei cadaveri (a risoluzione p.to n°7 della sopraccitata tabella).
4	R	Realizzazione di Giardino della Ritenzione (a risoluzione del p.to n°13 della tabella rilievo dotazioni attrezzature e servizi) e sistemazione delle aree verdi e valori circostanti.
5	C	Realizzazione, in prosecuzione ed analogia alle esistenti, di nuove gallerie portate multilivello composte da tombe per locali singoli e da esecri e cenotafi (intervento volto a colmare la carenza di sepolture per questo tipologia rispetto al fabbisogno rilevato dalle indagini di Piano).
6	C	Realizzazione nella porzione sud del plesso, ed in analogia con le esistenti, di tombe di famiglia a sepolcro (intervento volto a colmare la carenza di sepolture per questa tipologia rispetto al fabbisogno rilevato dalle indagini di Piano).
7	C	Realizzazione nella porzione sud del plesso, ed in analogia con le esistenti, di tombe di famiglia a sepolcro (intervento volto a colmare la carenza di sepolture per questa tipologia rispetto al fabbisogno rilevato dalle indagini di Piano).
8	WC	Realizzazione in area libera retrostante al crematorio, di nuovo manufatto plurifunz. da adibire a servizi connessi alle attività cimiteriali quali uffici, spogliatoi, mensa, ecc...
9	C	Realizzazione, entro vano esistente posto all'ingresso principale del plesso, di un punto caffetteria.
10	C	Ristrutturazione, al fine di un riuso a funzioni museali, del manufatto sintonizzato dal ex forno crematorio e riqualificazione dell'area retrostante a nuovo accesso e area di pertinenza.
11	C	Gestione del patrimonio vegetale: interventi di riqualificazione, sistemazione e gestione.

- ELENCO 2: Altri interventi previsti dal P.C. ma non contenuti nel P.P.A.**
(vedi aree perimetrate in blu nella planimetria a lato)
- a. Campi di inumazione:**
 - individuazione di nuovo campo comune di inumazione per indecomposti.
 - individuazione di nuovi campi comuni di inumazione denominati M ed N.
 - soppressione del campo di inumazione denominato "1 Mi" e utilizzo dell'area a nuova destinazione (vedi elenco PPA di Piano).
 - b. Aree destinate agli ampliamenti cimiteriali:**
 - parte dell'area a ovest del plesso, designabile agli ampliamenti cimiteriali, è riservata alla futura realizzazione di un cimitero per animali d'affezione;
 - determinazione a ovest del plesso di un'area, tra quelle vocate agli ampliamenti cimiteriali di cui alla tavola B1, volta alla futura realizzazione di ampliamento cimiteriale esterno all'attuale perimetro.

DEPOSITI IN GALLERIA COMPLESSA: SEZIONI TIPO SC. 1:200



PLANIMETRIA GENERALE.



NB: La legenda è riportata su specifica tavola

Approvazione del Consiglio Comunale di Mantova	estremi
Parere A.T.S.	estremi
Parere A.R.P.A.	estremi
Approvazione Servizio cimiteriale TEA spa	estremi
Altri Enti Interessati alla procedura	estremi

rev.	data	DESCRIZIONE	redatto	verificato	esaminato	approvato
00	Febbraio 2016	Emissione				

COMUNE DI MANTOVA
PROVINCIA DI MANTOVA

PIANO CIMITERIALE
(art. 6 del Reg. Regionale n° 6 del 9/11/2004 e s.m.i.)

TITOLO DOCUMENTO
CIMITERO DI BORGO ANGELI
PIANIFICAZIONE E ZONIZZAZIONE
Planimetria di dettaglio zona sud-est
(QUADRO 2)

PROGETTISTI TEA SPA:
COORDINATORE
ing. Daniele Battistello
TEA S.p.A. Servizio di Ingegneria
Via Tolentini, 3
46100 Mantova (MN)

PARTECIPAZIONE DIRETTA:
arch. urb. Giovanni Zandonella Malucco
C.A. P.P.C. 04/12/2004
ASSISTENTI DI PROGETTO:
arch. FRANCO ZAPPALÀ
arch. DANIELE SPAZZANI C.A. P.P.C. 04/12/2004

FORNITORE CONSULENZA SPECIALISTICA:
Studio Zandonella Malucco
Piazza Milano 10, 46100 Mantova (MN)

TEA SPA
Via Tolentini, 3
46100 Mantova
Tel. 0376 412300
Fax 0376 412349
e-mail: direzione.tecnica@teaspaspa.it

TEA SPA
Via Tolentini, 3
46100 Mantova
Tel. 0376 412300
Fax 0376 412349
e-mail: direzione.tecnica@teaspaspa.it

TEA SPA
Via Tolentini, 3
46100 Mantova
Tel. 0376 412300
Fax 0376 412349
e-mail: direzione.tecnica@teaspaspa.it

TEA SPA
Via Tolentini, 3
46100 Mantova
Tel. 0376 412300
Fax 0376 412349
e-mail: direzione.tecnica@teaspaspa.it